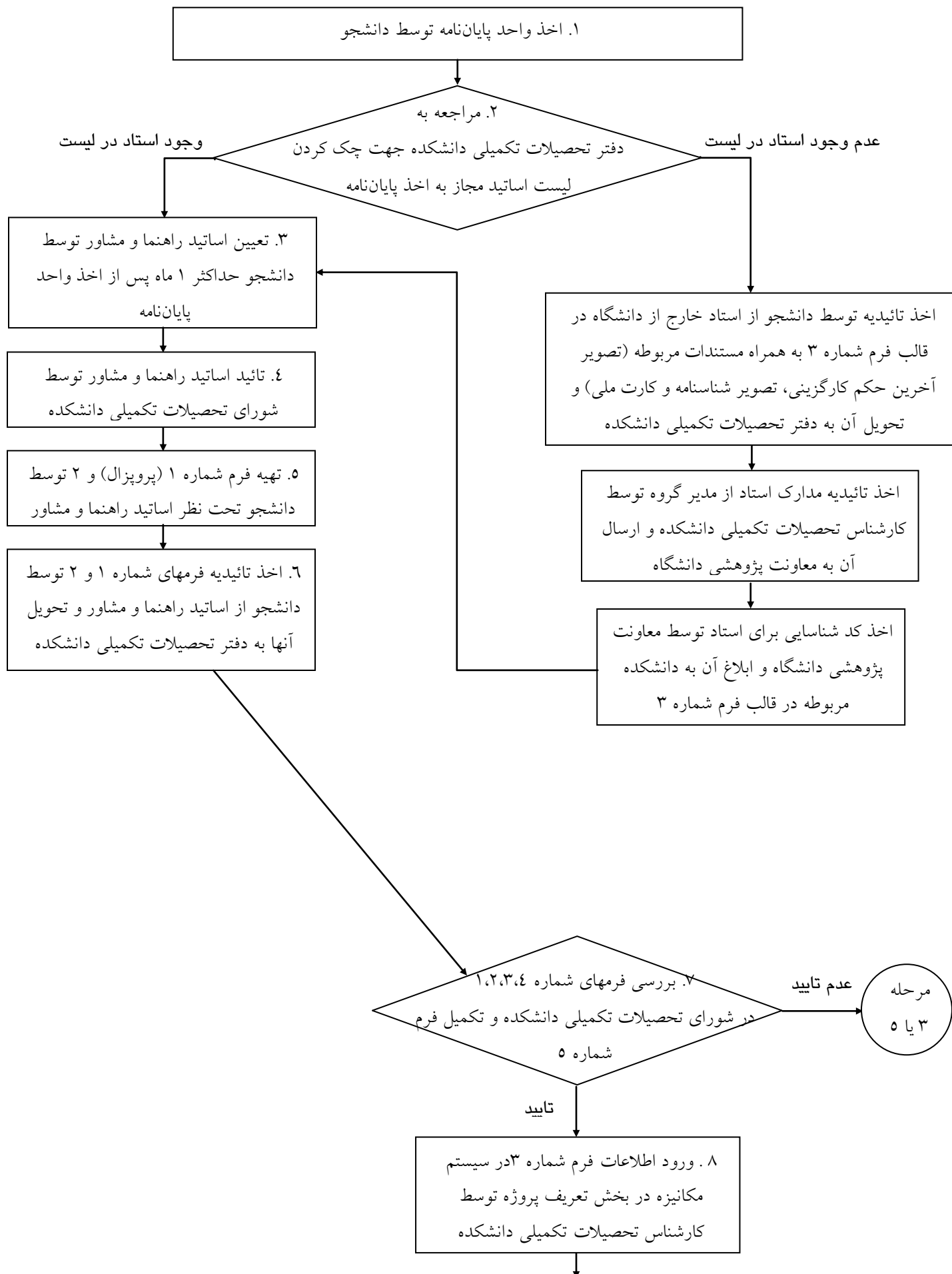
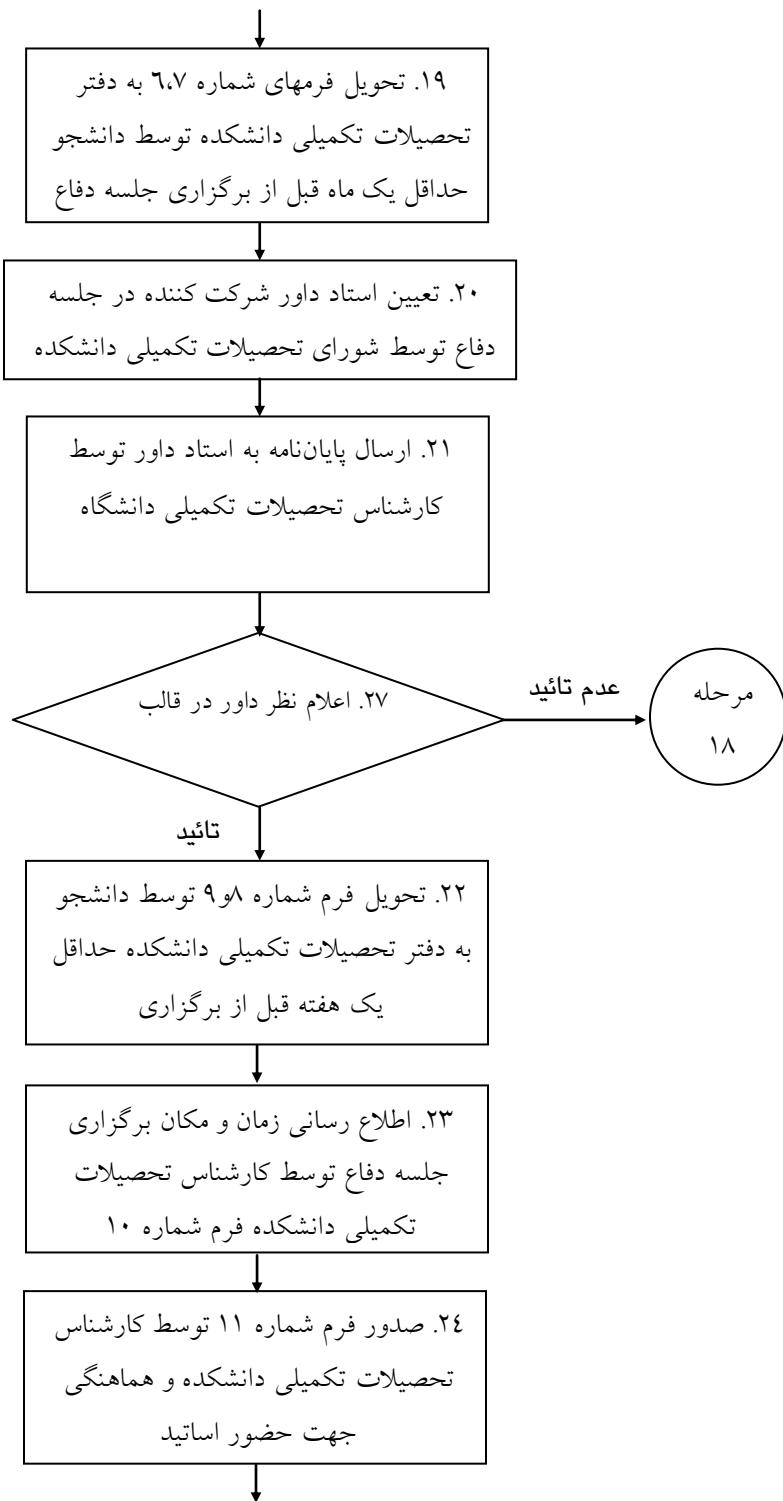
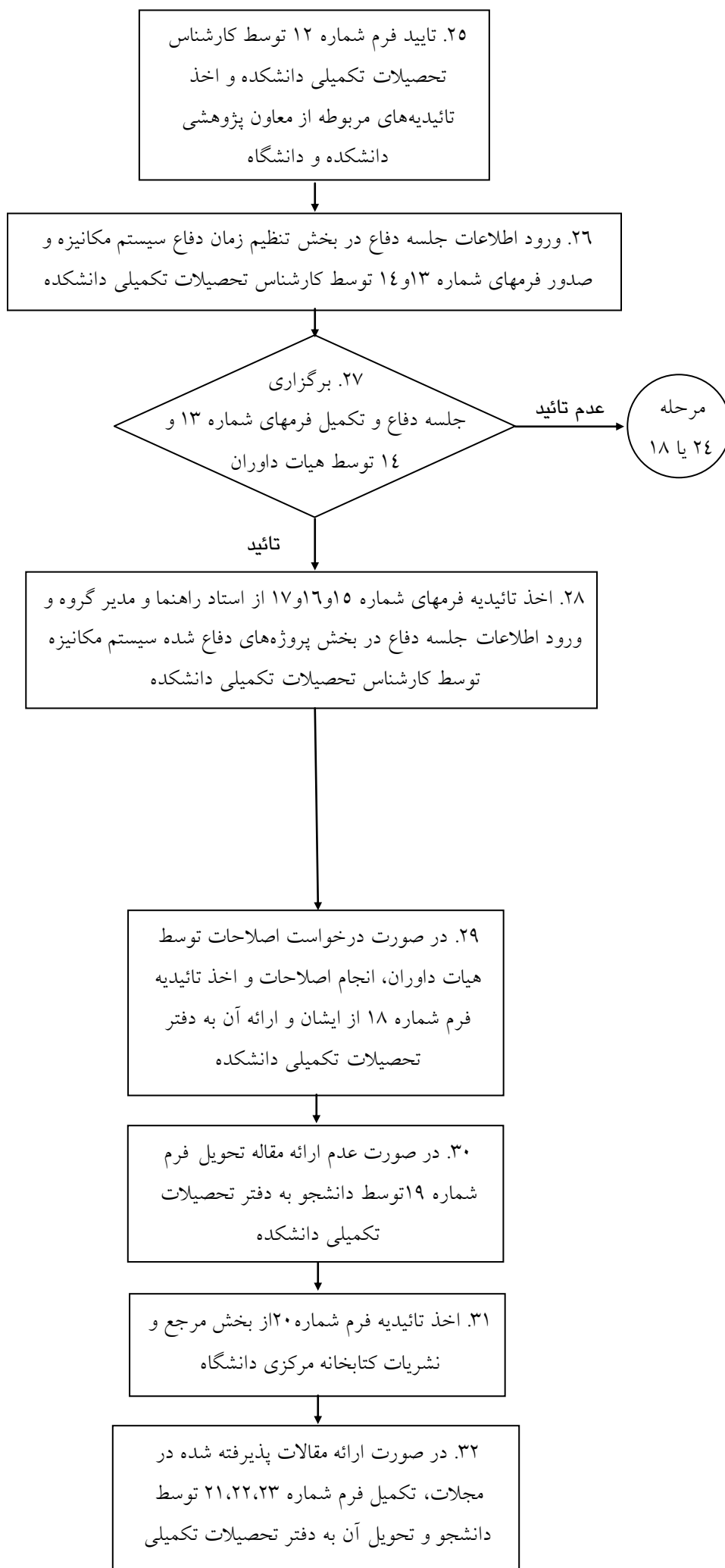


روال گردش کار پایان نامه های کارشناسی ارشد









۳۳. صحافی پایان نامه و درج فرم شماره ۲۴ و تصویر فرم شماره ۲۵ و ۲۶ منشور اخلاق پژوهش در آن توسط دانشجو



۳۴. تحویل نسخ پایان نامه به مراکز مربوطه در قالب فرم شماره ۲۰ و اخذ تأییدیه های مربوطه توسط دانشجو



۳۵. صدور فرم شماره ۲۸ توسط کارشناس تحصیلات تکمیلی دانشکده و تأیید آن توسط معاون پژوهشی دانشکده



۳۶. دریافت پایان نامه در قالب فرم شماره ۲۰



۳۷. ارسال دو عدد CD پایان نامه به سازمان توسط کارشناس پژوهشی دانشگاه



۳۸. معرفی دانشجو به معاونت دانشجویی دانشگاه جهت انجام امور فارغ التحصیلی توسط معاون پژوهش و فناوری دانشگاه



پایان